



การไฟฟ้าส่วนภูมิภาค  
PROVINCIAL ELECTRICITY AUTHORITY

เลขที่ ก.๓.สค.(ปน.) ๒๐๒๕ / ๒๕๖๒  
ชื่อผู้รับ นายถนัดพงษ์ วงษ์พันธ์ุทา  
ชื่อผู้ส่ง นายอร่าม ผ่องมณี

## วิทยุขอตัดไฟ

วันที่ ๒๒ พ.ย. ๒๕๖๒  
ตำแหน่ง อ.ก.ปน.(ก.๓)  
ตำแหน่ง ร.จก.(ท).รักษาการแทน ผจก.กฟล.สค.ชั้น๑

ส่งทางสารบรรณอิเล็กทรอนิกส์  
วันที่ ๒๒ พ.ย. ๒๕๖๒

ด้วยการไฟฟ้า จ.สมุทรสาคร จะขอตัดไฟเพื่อปฏิบัติงาน ย้ายแนวระบบสายส่ง ๑๑๕ เควี และ ระแนงจำหน่าย...

ตามแผนผังสังเขปแนบ จำนวน ๔ แผ่น ดังนี้

ที่	พิดเดอร์	วัน/เดือน/ปี	ตั้งแต่เวลา	ถึงเวลา	ลักษณะงานที่ปฏิบัติ และบริเวณที่ปฏิบัติงาน	จาก	ถึง	ผู้ควบคุมงาน
๑	SMB๐๒	๘ ธ.ค. ๖๒	๐๘.๐๐ น.	๑๗.๐๐ น.	ย้ายแนวระบบสายส่งและ ระบบจำหน่าย บริเวณ ตั้งแต่คลองบางไผ่ใหม่ ถึง คลองย่านซื่อ แนว ถ.พระราม ๒ (ขาเข้า)	SMB๒S-๐๑	SMB๒S-๐๒ ปากทางสวนส้ม และปลายสาย	นายนพศร ฉัตรภิญญา คุปต์ โทร ๐๘-๕๑๗๙-๗๙๐๑
๒	SMB๐๗	๘ ธ.ค. ๖๒	๐๘.๐๐ น.	๑๗.๐๐ น.		SMB๗S-๐๑	BNP๗S-๐๖ วัดบางตะคอก	
๓	SMB๑๒	๘ ธ.ค. ๖๒	๐๘.๐๐ น.	๑๗.๐๐ น.		SMB๑๒S-๐๑	SMB๑๒S-๐๒ ปากทางสวนส้ม	
๔	SMB๑๒	๘ ธ.ค. ๖๒	๐๘.๐๐ น.	๑๗.๐๐ น.		SMB๑๒S-๐๑	BNP๒S-๐๖ วัดบางตะคอก	
๕	๑๑๕ เควี SME๓Y	๘ ธ.ค. ๖๒	๐๘.๐๐ น.	๑๗.๐๐ น.		สถานีฯสค.๕	สถานีฯบางปลา	
๖	๑๑๕ เควี SME๓Y	๘ ธ.ค. ๖๒	๐๘.๐๐ น.	๑๗.๐๐ น.		สถานีฯสค.๕	SMB๑YS-๐๑ บ.พุนทรัพย์แคน	
๗	๑๑๕ เควี SMB๑Y	๘ ธ.ค. ๖๒	๐๘.๐๐ น.	๑๗.๐๐ น.		จุดปลดสายโดยวิธี ฮอทไลน์กระเช้า ระบบ ๑๑๕ เควี หน้าสถานีฯสค.๒	SMB๑YS-๐๑ บ.พุนทรัพย์แคน	

พื้นที่ที่มีผู้ใช้ไฟได้รับผลกระทบ(ไฟดับ) บริเวณ ตั้งแต่แนวคลองย่านซื่อ ถึง แนวคลองบางไผ่ใหม่ แนวถ.พระราม๒ (ขาเข้า).....

ผู้ประสานงานการดับไฟ ชื่อ.....นายอำนาจ เทียนทอง.....ตำแหน่ง.....หม.ปน.....โทร.....๐๘-๑๙๕๕-๕๒๖๐.....

พื้นที่ ที่ขอตัดไฟปฏิบัติงานมีสายเคเบิลใยแก้วนำแสงของ กฟภ. (หากมีโอกาสชำรุด ผคส.กรส.(ก.๓) จะไปตรวจสอบก่อนปฏิบัติงาน)

๑.  มีสายเคเบิลใยแก้วนำแสง ๑.๑  มีโอกาสชำรุด ๑.๒  ไม่มีโอกาสชำรุด

๒.  ไม่มีสายเคเบิลใยแก้วนำแสง

ลงชื่อ.....

(นายอร่าม ผ่องมณี)

ตำแหน่ง.....ร.จก.(ท).รักษาการแทน ผจก.กฟล.สค.ชั้น๑

สำหรับแผนกควบคุมการจ่ายไฟ (ผคฟ.) กฟภ.๓

เรียน อก.ปบ.(ก.๓)

ผคฟ. พิจารณาแล้วเห็นควร

- อนุมัติให้ดับไฟตามคำขอข้อ..... ฟีดเดอร์..... จาก..... ถึง.....  
ในวันที่..... ตั้งแต่เวลา..... น. ถึง..... น. ตามใบสั่งทำสวิชชิงเลขที่.....
- อนุมัติให้ดับไฟตามคำขอข้อ..... ฟีดเดอร์..... จาก..... ถึง.....  
ในวันที่..... ตั้งแต่เวลา..... น. ถึง..... น. ตามใบสั่งทำสวิชชิงเลขที่.....
- อนุมัติให้ดับไฟตามคำขอข้อ..... ฟีดเดอร์..... จาก..... ถึง.....  
ในวันที่..... ตั้งแต่เวลา..... น. ถึง..... น. ตามใบสั่งทำสวิชชิงเลขที่.....
- อนุมัติให้ดับไฟตามคำขอข้อ..... ฟีดเดอร์..... จาก..... ถึง.....  
ในวันที่..... ตั้งแต่เวลา..... น. ถึง..... น. ตามใบสั่งทำสวิชชิงเลขที่.....
- อนุมัติให้ดับไฟตามคำขอข้อ..... ฟีดเดอร์..... จาก..... ถึง.....  
ในวันที่..... ตั้งแต่เวลา..... น. ถึง..... น. ตามใบสั่งทำสวิชชิงเลขที่.....
- อนุมัติให้ดับไฟตามคำขอข้อ..... ฟีดเดอร์..... จาก..... ถึง.....  
ในวันที่..... ตั้งแต่เวลา..... น. ถึง..... น. ตามใบสั่งทำสวิชชิงเลขที่.....
- อนุมัติให้ดับไฟตามคำขอข้อ..... ฟีดเดอร์..... จาก..... ถึง.....  
ในวันที่..... ตั้งแต่เวลา..... น. ถึง..... น. ตามใบสั่งทำสวิชชิงเลขที่.....
- พนักงานศูนย์ฯ นาย..... ประสานงานการขอดับไฟกับ.....

(.....)

สำหรับผู้อนุมัติ

ที่ ก.๓ กปบ.(คฟ.)

เรียน ผจก.....

อก.วว.(ก.๓)

**อนุมัติ** และแจ้ง จป. เพื่อตรวจสอบความปลอดภัย,  
พร้อมทั้งลงข้อมูลแจ้งแผนดับไฟลงใน [www.pea.co.th](http://www.pea.co.th)

ขั้นตอนการสวิชชิง.....แผ่น

แผนผังแนบ.....แผ่น

ผจฟ.....(สถานี.....)

เพื่อทราบ และจัดพนักงานเข้าปฏิบัติงานร่วมกับศูนย์  
นครปฐม ตั้งแต่เวลา.....น.เป็นต้นไป จนกว่างานจะแล้วเสร็จ

תוכנית חשמל לתחנת כוח

תחנת כוח

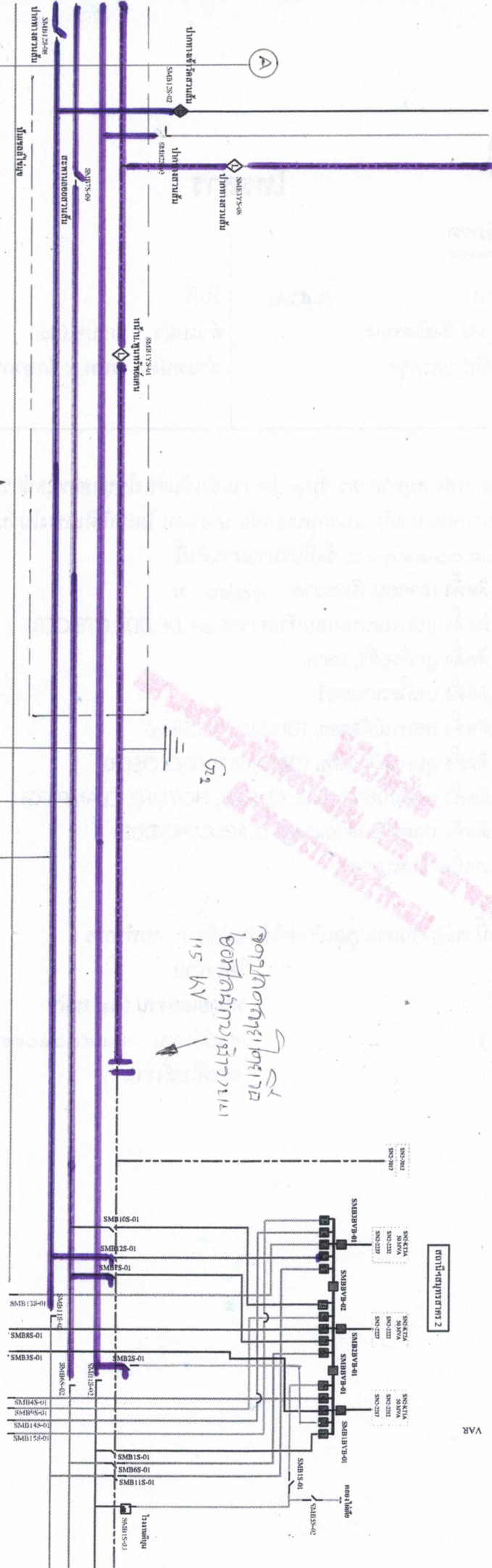
תחנת כוח

115 KV

G4 G6 G8

A

A

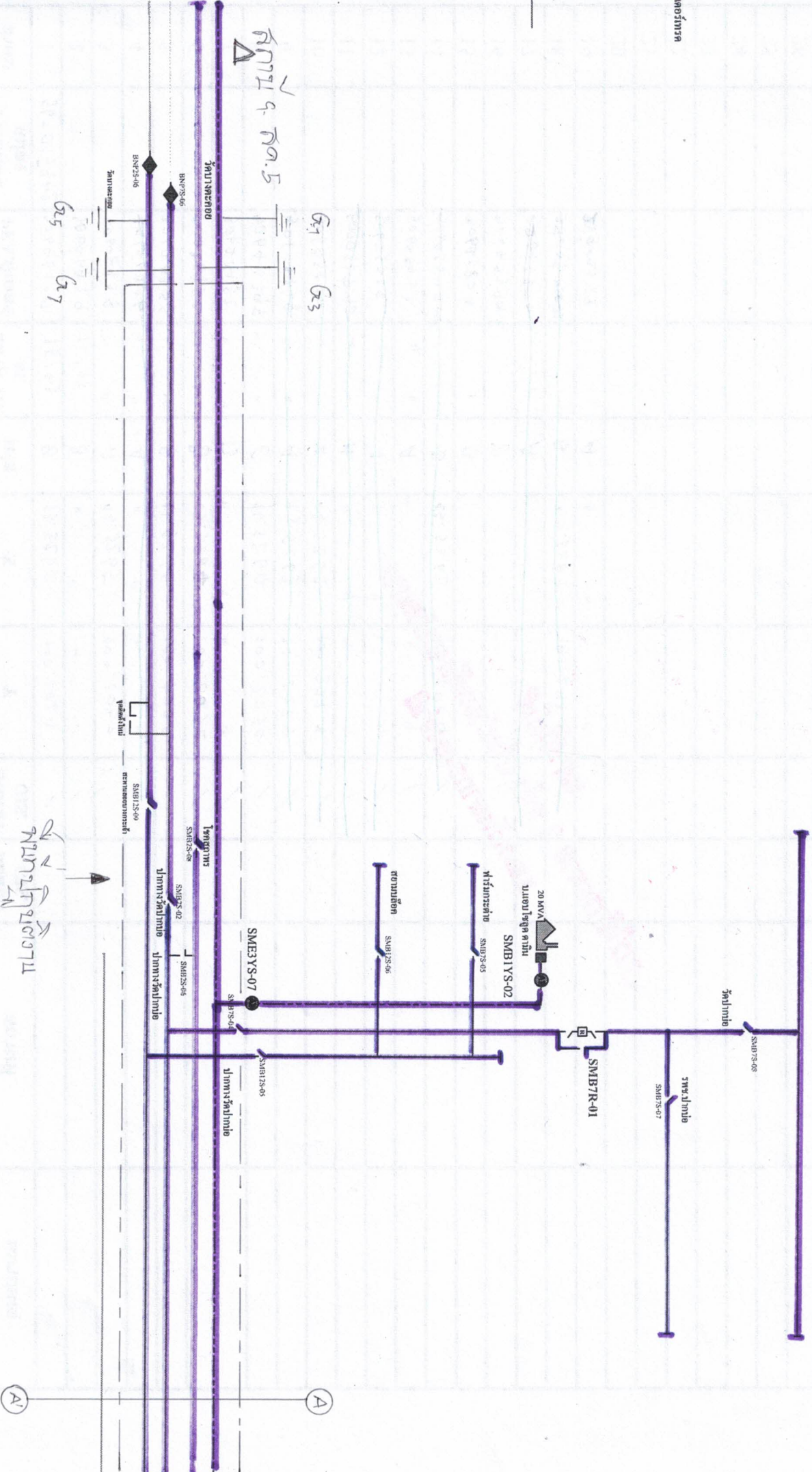


תוכנית חשמל לתחנת כוח 2

VAR

គម្រោងប្រព័ន្ធប្រតិបត្តិការ

១០/០១/២០២០



កម្រិត ១ ៣០.៥

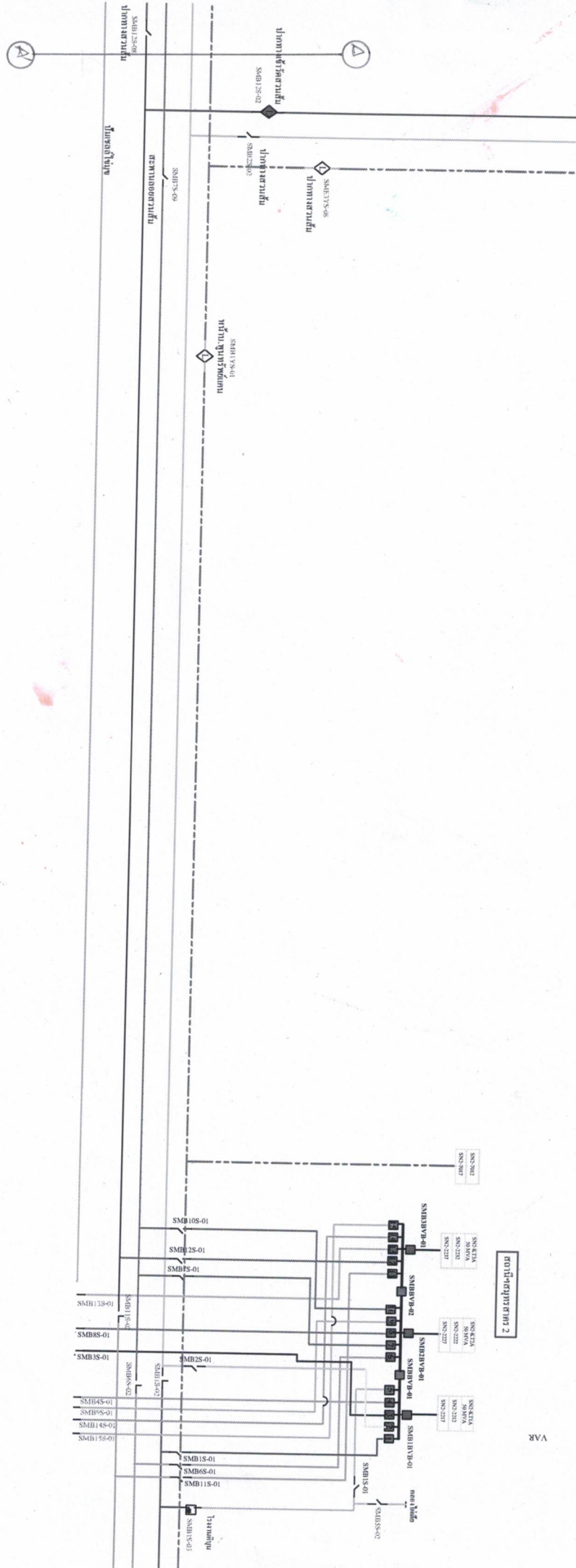
G1 G3

G5 G7

ប្រព័ន្ធប្រតិបត្តិការ

(A)

(A)



Сетевая инфраструктура

